

## Karen Munke (geb. Düring)

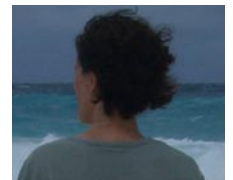
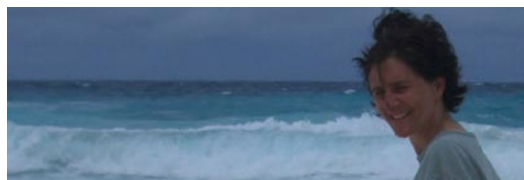


### Architektur

- 1963 geboren in Hamburg
- 1982 Abitur in Hamburg
- 1986 Diplom Architektur FH Hamburg
  
- 2013 Master Architekturvermittlung BTU Cottbus
  
- 2004- Architektin im Pool der Hamburgischen Architektenkammer in der Initiative „Architektur und Schule“, diverse Projekt an allgemeinbildenden Schulen, Architektursommer 2006, 2009, 2012  
Architektur und Schule\_VorOrt seit 2011
- 2002- Gründung **arno65**, Agentur für Technik- und Architekturvermittlung
  
- 2001 Eintragung Hamburgische Architektenkammer
  
- 2000-03 freie Mitarbeit im Architekturbüro Bernd Leusmann, Projektleitung / künstlerische Oberleitung LP 5-8
  
- 2000 Ortswechsel nach Hamburg
  
- 1997- selbstständig, Projekte LP 1-5
  
- 1997 Eintragung Architektenkammer Sachsen
  
- 1994-97 Studium Architektur TU Dresden  
freie Mitarbeit bei ABACUS Architekten Dresden, Projektleitung / künstlerische Oberleitung LP 5-8
  
- 1992 Ortswechsel nach Dresden
  
- 1990-94 Studium Architektur HfBK Hamburg  
freie Mitarbeit bei Pauen Planung Hamburg, Projekte LP 1-5
  
- 1986-90 angestellt bei Planungsgruppe Nord, Hamburg, Projekte LP 2-9

### Tanz

- 2001- T'ai Chi, Qigong und Meditation  
Tanzimprovisation, Bettina Kurtz, Hamburg
  
- 1993-1999 Tanztheater, Tanzimprovisation, Dresden  
Tanzstück „kontaktlinsen“,  
Choreographie Kerstin Dietze
  
- 1982- Beschäftigung mit versch. Techniken des modernen Tanzes und Performance Art als kreatives Kommunikationsmedium





## Projekte Architekturvermittlung (exemplarisch)

„Alles Andere als ein Würfel“  
Workshop Architektursommer 2012

Schulprojekt: Schwimmende Häuser, 2011  
Entwurfsübungen, Architekturzeichnungen, Modellbau



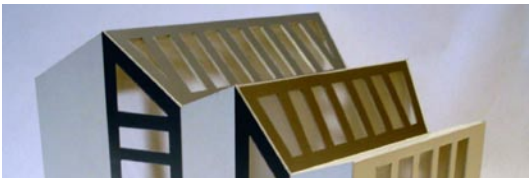
(LK Kunst, Gymnasium Bornbrook, Hamburg  
Lehrerin: Brigitte Wippermann)

Schulprojekte zum „Jahr der Künste“ im Rahmen des  
Hamburger Architektursommers 2009:



Parasitäres Bauen „Schule nach unseren Bedürfnissen“  
Raumübungen, Architekturzeichnungen, Perspektivische  
Studien, Portfolio, Arbeitsmodell, Abgabemodell aus Holz

(LK Kunst, Gymnasium Bornbrook, Hamburg  
Lehrerin: Brigitte Wippermann)



„Ein neuer Eingang für das Lise-Meitner-Gymnasium“  
Raumübungen, Architekturzeichnungen, Perspektivische  
Studien, Arbeitsmodell

(LK Kunst, Lise-Meitner-Gymnasium, Hamburg  
Lehrerin: Margarete Schlosser)



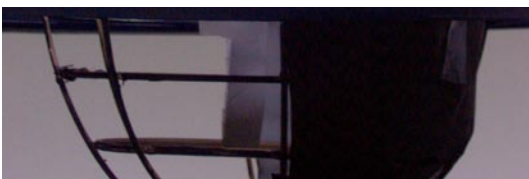
Schulprojekt: Streitschlichterhütte auf dem Schulgelände, 2008  
Raumübungen, Architekturzeichnungen, Perspektivische  
Studien, Modellbau

(LK Kunst, Gymnasium Grootmoor, Hamburg  
Lehrerin: Steffi Hupfer)



Schulprojekt: Raum des Nachdenkens in der  
Fußgängerpassage in Bergedorf, 2008  
Entwurfsübungen, Körperübungen, Fotodokumentation, Entwurf  
in Zeichnung und Modell

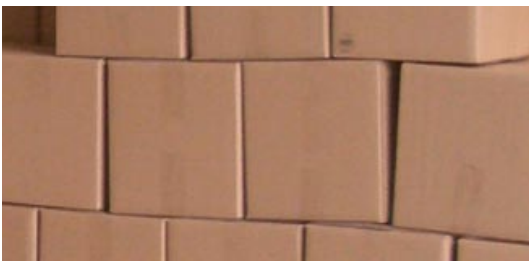
(LK Kunst, Gymnasium Bornbrook, Hamburg  
Lehrerin: Brigitte Wippermann)



Schulprojekt: Geometrische Körper in der Architektur - oder die  
Entstehung der Siedlung der 27 Häuser, 2007/8

Faltmodellbau, Quaderhaus, Würfelhaus, Zylinderhaus,  
Exkursion, gemeinsames Siedlungsmodell

(2. Klasse, Grundschule Trenknerweg, Hamburg  
Lehrerin: Hanna Skerhut)



Schulprojekt: SchwimmMobilie, 2007

Automatisches Schreiben, Collage, Skizzen, Modellbau,  
Exkursion Spreehafen

(LK Kunst, Kurt-Tucholsky-Gymnasium, Hamburg  
Lehrerin: Uta-Maria Schumacher)

Öffentliche Aktion: Baustelle - Architektur im Bauspiel,  
300karton-Aktion, Projektwoche für Kinder, 2006

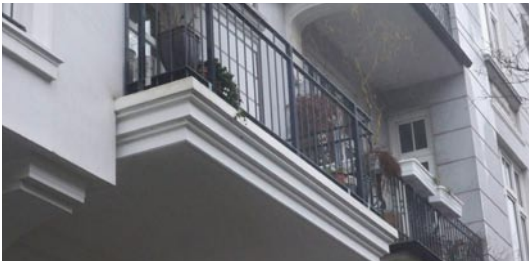


Baumaterial: sechs Module (Würfel, groß, klein, Quader, groß,  
klein, flach, lang), versch. Bauobjekte, z.B. Turm, Tunnel, Höhle

(„Bauhütte“, ein Projekt im Rahmen der Ausstellung  
„Architektur und Schule“ der Hamburgischen Architektenkammer zum  
Architektursommer 2006)



## Projekte Architektur und Stadt



Aufstockung Wohnhaus Wagner, Hermsdorf/Erzgeb., 2013  
(eigenes Projekt Hamburg)

Neubau Wohnhaus Rellinger Str. 2009  
(für Architekturbüro Andreas Pflügelbauer, Hamburg)

Neubau Mehrfamilienhaus Zimmerstraße 17, Hamburg, 2005  
(für Kreitz, Kopf und Partner, Hamburg)



Begrenzt offener Realisierungswettbewerb Neubau Altenpflege-  
und Wohnzentrum „Sommerrain“ Stuttgart-Bad Cannstatt  
Auslober: Deutsches Rotes Kreuz Kreisverband Stuttgart e.V.  
(1. Rundgang), 2004  
(mit Katharina Kreiss, fin architekten, Hamburg)

Neubau Pfarrhaus Waller Heerstraße 197, Bremen, 2003  
(für W. Harald Schwarting Architekt, Bremen)



Fassadenentwurf und künstlerische Beratung zum Neubau  
Pfarrhaus Waller Heerstraße 197, Bremen 2002  
(eigenes Projekt Hamburg)

Neubau Geschäftshaus Hammerbrookstraße 89, Hamburg,  
2000-02  
(für Architekturbüro Bernd Leusmann, Hamburg)



Realisierungswettbewerb Neu-Gestaltung des  
Georg-Freundorfer-Platzes München,  
Ausloberin: Landeshauptstadt München, Baureferat Gartenbau,  
3. Rundgang , 1999,  
(mit Ina Franzke Landschaftsarchitektin, Dresden)

Altbausanierung Mehrfamilienhaus (4WE) und 2x3 Reihen-  
häuser Wohnhof Kirchstraße, Langebrück, Vorentwurf 1998  
(eigenes Projekt Dresden)



Bebauungsplan Freizeitpark Meißen-Bohnitzsch (5 ha), Stadt  
Meißen, 1998-99  
(eigenes Projekt Dresden)

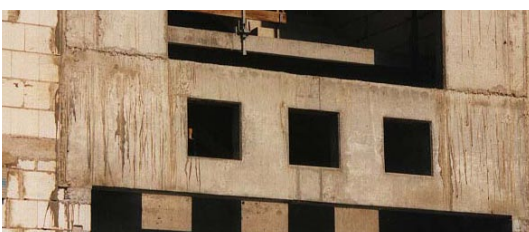


Städtebaulicher Realisierungswettbewerb, DGH- Neubau  
Gründer- und Gewerbezentrum, Dresden-Löbtau,  
Auslober: Landeshauptstadt Dresden, Amt für Wirtschaftsförde-  
rung, ANKAUF, 1997  
(für Kremtz und Partner Architekten, Dresden)

Ideenwettbewerb Festspielgelände Hellerau, Dresden,  
Ausloberin: Wüstenrot Stiftung, 3. Rundgang , 1997  
(mit Ina Franzke Landschaftsarchitektin, Dresden)

Neubau Wohnblockrandbebauung (270 WE), Cottaer Str.,  
Dresden-Friedrichstadt, 1995-96

Dachaufstockung und Sanierung Schokoladenformenfabrik,  
Dresden-Plauen, 1994  
(für ABACUS Architekten, Dresden)



Hamburg im August 2013